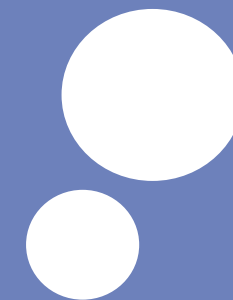




ginexx

Clínica Quirúrgica Onyar · Heroïnes de Santa Bàrbara, 6 · 17004 Girona
Telèfon 972 226 004 · Fax 972 411 886 · ginexx@ginexx.cat
www.ginexx.cat



Ginexx reproducció

ginexx

Un centre integrat de reproducció assistida i medicina embrionària

En els darrers quinze anys s'ha fet un pas important en el coneixement del procés biològic de la reproducció humana. Tot l'arsenal terapèutic i les tècniques de laboratori que s'utilitzen actualment fa pocs anys que estan a l'abast. Cada any que passa es coneixen noves dades del complex procés biològic que suposa la reproducció humana en les seves diferents etapes com són la fecundació i la implantació embrionària.

Fa pocs anys era impensable solucionar problemes de fertilitat que actualment tenen grans probabilitats d'èxit ja que les tècniques de reproducció assistida han crescut d'una manera exponencial. Això, sens dubte, es deu a un treball multidisciplinari. A **Ginexx** un equip de ginecòlegs, embriòlegs, andròlegs i genetistes treballa de manera conjunta per oferir a les parelles les màximes garanties d'èxit.

LA REPRODUCCIÓ ASSISTIDA A GINEXX

1 | INSEMINACIÓ ARTIFICIAL

INSEMINACIÓ ARTIFICIAL CONJUGAL (IAC)

Aquesta tècnica senzilla es realitza fent un tractament hormonal amb baixa dosi i un control ovulatori per ecografia vaginal. Una vegada els ovaris estan preparats, es provoca l'ovulació i es programa la inseminació. La parella de la pacient obté la mostra de semen, que posteriorment es processarà al laboratori per seleccionar els espermatozoides de millor qualitat.

Seleccionat el semen, el ginecòleg dipositarà la mostra dins de la cavitat uterina de la dona en un procés molt senzill i sense cap molèstia, que es pot realitzar a la mateixa consulta. Al cap de 10 minuts la dona ja pot fer vida normal.

INSEMINACIÓ ARTIFICIAL DE DONANT (IAD)

La preparació és la mateixa que en la tècnica anterior, amb la diferència que s'utilitza una mostra congelada d'un banc de semen.

La mostra es pot col·locar directament al canal cervical de la matriu de la dona (IAD cervical) o bé es pot processar i introduir-la a la cavitat uterina (IAD intrauterina).

2 | FECUNDACIÓ *IN VITRO* (FIV I ICSI)

ESTIMULACIÓ OVÀRICA

El procés consisteix a fer un tractament hormonal, perquè la dona tingui una hiperestimulació ovàrica controlada. Quan l'estimulació és l'adequada es programa la punció fol·licular; aquest procés pot durar entre 10 i 12 dies. La punció fol·licular és un procés indolor que es fa amb sedació i dura uns 15 minuts. D'aquesta punció s'obté el líquid fol·licular, en què els embriòlegs han d'identificar els òvuls.

INSEMINACIÓ

La inseminació dels oòcits es pot fer de dues maneres:

- Fecundació *in vitro* (FIV).** Es posen en contacte els oòcits obtinguts amb una quantitat adequada d'espermatozoides, per tal que facin el curs natural de fecundació.
- Microinjecció intracitoplasmàtica d'espermatozoides (ICSI).** Amb un microinjector s'introdueix un espermatozoide dins de cada oòcit.

CULTIU I TRANSFERÈNCIA

L'endemà de la inseminació s'identifiquen els oòcits fecundats, que ja s'anomenen embrions. Es deixaran en cultiu fins a 3 dies (dia +3) que és quan normalment es programarà la transferència

embrionària, per dipositar un o dos embrions a dins de l'úter de la pacient. És un procés indolor, de curta durada i que no necessita cap tipus d'anestèsia.

CONGELACIÓ EMBRIONÀRIA

Els embrions que no es transfereixen a l'úter de la pacient es congelen per tal que es puguin utilitzar en posteriors transferències. Aquests embrions es guardaran al banc d'embrions de Ginexx.

TRANSFERÈNCIA D'EMBRIONS CONGELATS

Abans de la transferència, la dona haurà de fer un tractament senzill per aconseguir preparar la matriu perquè sigui molt receptiva. Els embrions s'han de descongelar abans de la transferència i s'ha de tenir en compte que no tots sobreviuen a aquest procés.

FIV-ICSI AMB ESPERMATOZOIDES DE BIÒPSIA TESTICULAR

Es realitza quan en l'ejaculació només hi ha una petita quantitat d'espermatozoides o no n'hi ha. El procés en la dona és el mateix que en una fecundació *in vitro* convencional però els espermatozoides provenen d'una petita biòpsia que es realitza a la parella simultàniament a l'extracció d'oòcits o d'una mostra prèviament congelada.

3 | DONACIÓ D'OÒCITS

CAUSES D'ESTERILITAT

Quan la causa d'esterilitat es deu a una falta de qualitat dels oòcits propis per:

- Absència congènita o adquirida dels ovaris
- Menopausa precoç
- Anomalies cromosòmiques que es transmeten a la descendència i que no siguin candidates a DGP (Diagnòstic Genètic Preimplantacional)
- Falta d'estimulació ovàrica
- Fracàs repetit de FIV
- Avortaments de repetició que no siguin candidats a DGP
- Fallades repetides d'implantació embrionària

Consisteix a agafar oòcits procedents d'una donant anònima i fecundar-los amb el semen de la parella de la dona (receptora), o amb semen d'un donant.

4 | DONACIÓ D'EMBRIONS

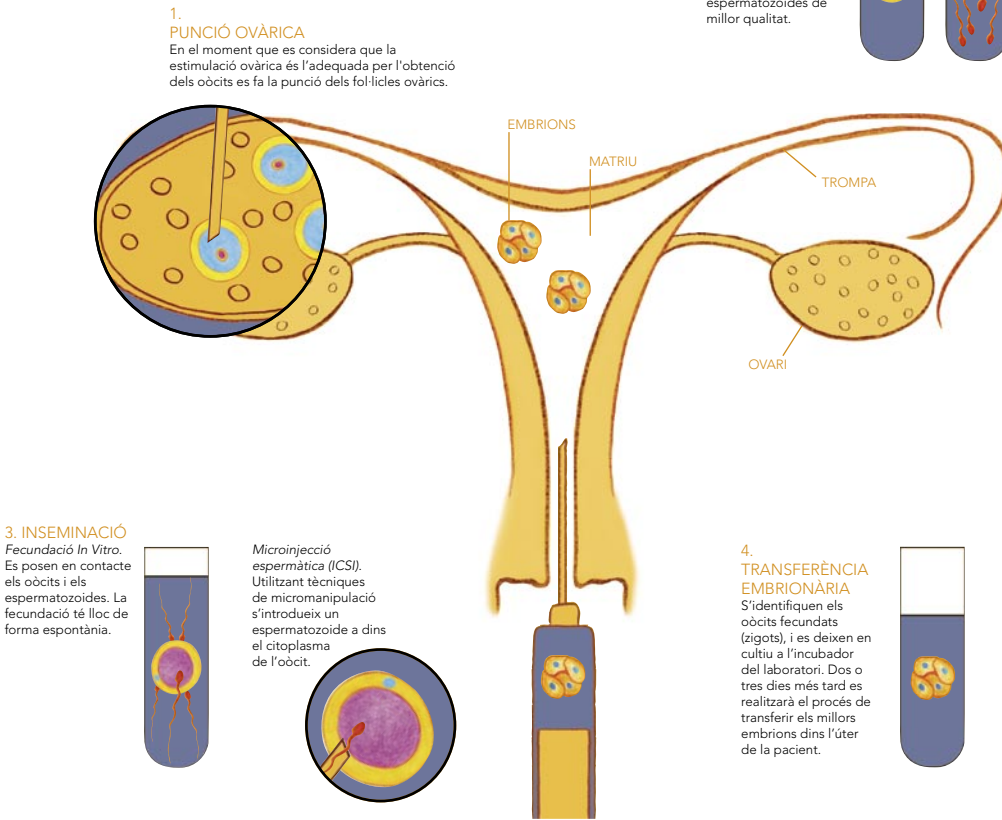
DONACIÓ D'EMBRIONS

Consisteix a transferir a dins de l'úter embrions procedents d'una altra parella que els va donar al banc d'embrions perquè ja havia satisfet el seu desig reproductiu.



EMBRÍ DE 8 CÈL·LULES

EL PROCÉS DE LA REPRODUCCIÓ ASSISTIDA



5 | DIAGNÒSTIC GENÈTIC PREIMPLANTACIONAL

DGP

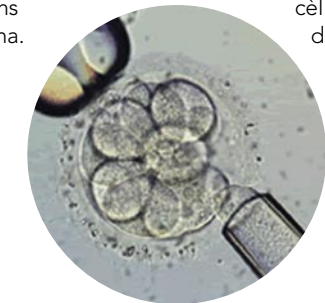
El Diagnòstic Genètic Preimplantacional és una tècnica que, en combinació amb la fecundació *in vitro*, permet diagnosticar malalties genètiques o desequilibris cromosòmics als embrions abans de ser transferits a l'úter de la dona.

QUI ES POT BENEFICIAR DEL DGP?

- Pacients infèrtils amb història prèvia d'avortaments espontanis de repetició
- Pacients amb fallades repetides d'implantació en cicles previs de FIV
- Pacients portadors de translocacions, inversions o altres anomalies cromosòmiques
- Pacients d'un cicle de FIV, majors de 35 anys, amb més de 5 embrions, sense fallades repetides d'implantació
- Pacients sabedors que són portadors d'alguna malaltia monogènica i que es volen assegurar que el seu fill estigui sa
- Pacients que saben que són portadores d'algun oncògen, que volen intentar que els seus fills no en siguin portadors (BRCA I, II), etc.

COM ES FA UN DGP?

El DGP es realitza practicant una biòpsia a l'embrió quan té entre 7 i 8 cèl·lules. La cèl·lula extreta s'analiza per tal de determinar si té o no l'alteració genètica que s'està buscant.



BIÒPSIA EMBRIONÀRIA



centre de ginecologia i reproducció